

Anexo 1 - Distribución de Turbales Patagónicos



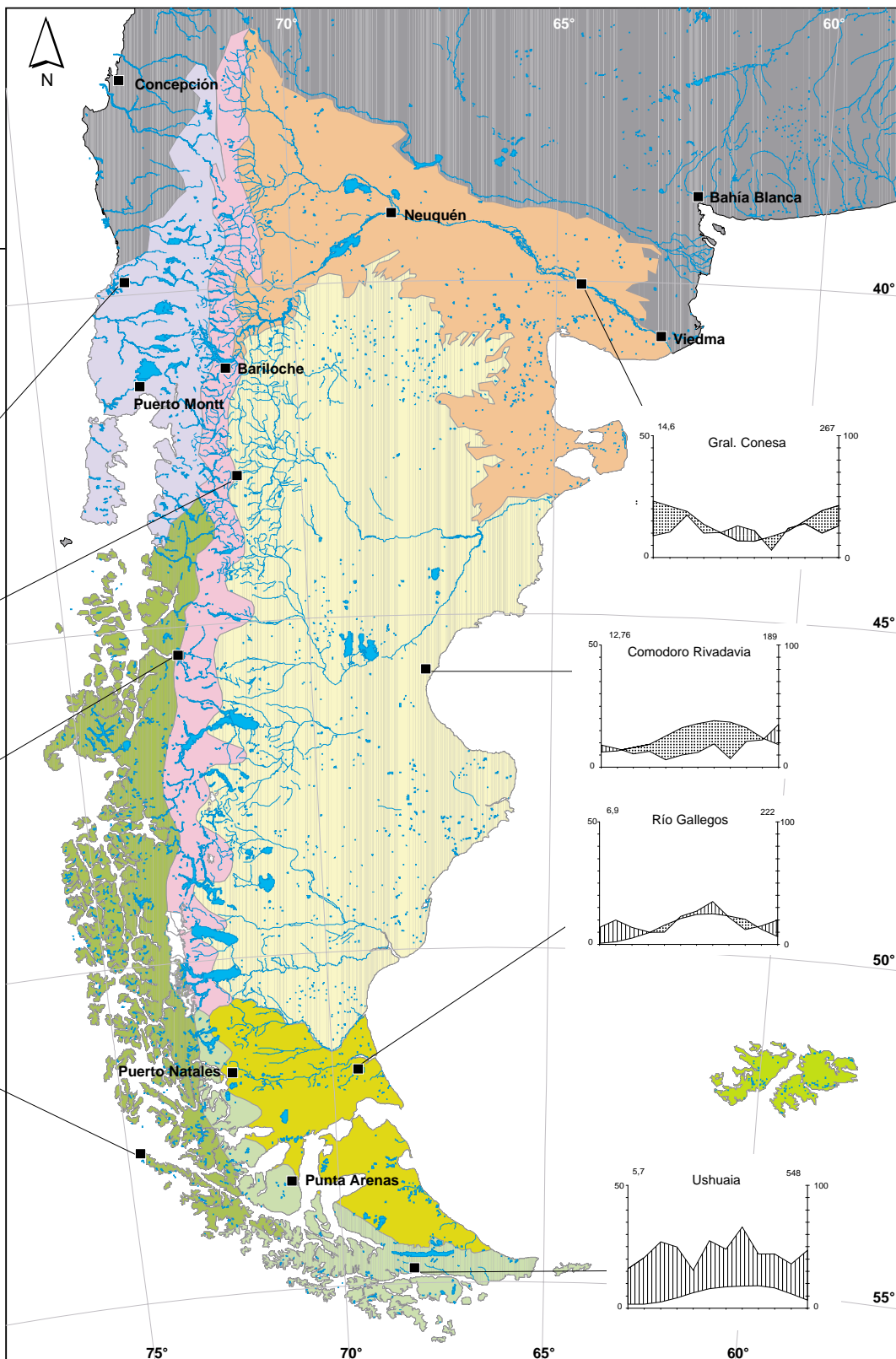
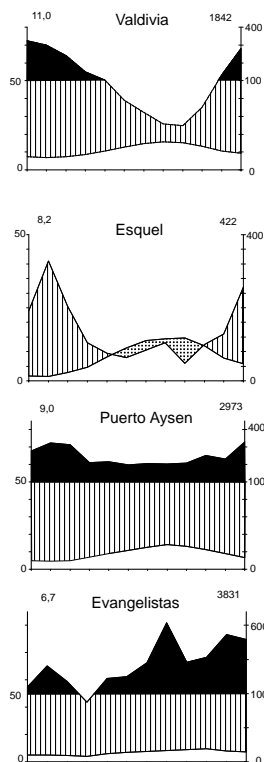
Mapa de la distribución regional de los turbales en Patagonia. **Zona 1**, con escasa presencia de turbales; **Zona 2**, con presencia muy localizada de turbales, especialmente mallines turbosos; **Zona 3**, con presencia de turbales y con turberas localizadas en depresiones o en zonas de mayor altitud; **Zona 4**, con presencia de turbales –generalmente mallines turbosos y ocasionalmente turberas, en áreas cordilleranas; **Zona 5**, con presencia de turbales –generalmente mallines turbosos y ocasionalmente turberas, en áreas de relieve suave, y **Zona 6**, con turbales y predominio de turberas, incluyendo las **Subzonas 6a** (de alta pluviosidad), **6b₁** (de baja pluviosidad y régimen méxico-údic) y **6b₂** (de baja pluviosidad y régimen crióico-xérico).

Realización:
Malvárez / Kandus / Carbajo

© 2004 - Wetlands International

Este mapa se desarrolló para la siguiente publicación:
Blanco, D.E. y V. de la Balze (eds.). 2004. Los Turbales de la Patagonia: Bases para su inventario y la conservación de su biodiversidad. Publicación No. 19. Wetlands International. Buenos Aires, Argentina.

Nota: Los climatogramas muestran la variación de la precipitación y la temperatura a lo largo del año, donde los meses de verano se ubican en el centro del diagrama. La zona punteada indica condiciones de sequía, la rayada condiciones de humedad y la de color negro los meses con precipitaciones superiores a los 100 mm.



Proyección del Mapa: Gauss Kruger WGS84.



Las fronteras, los nombres y toda otra información contenida en este mapa, no implican opinión alguna de parte de Wetlands International sobre la situación legal de cualquier país, territorio o área, o en relación a la delimitación de sus fronteras.

